

DESCRIPTION



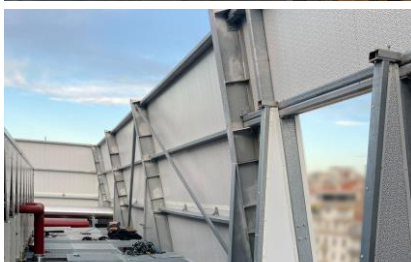
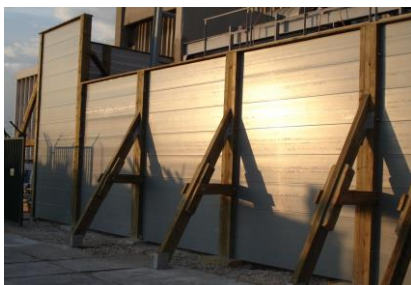
APPLICATION

- Protection acoustique des zones en bordure de sites industriels et dans les ateliers

AVANTAGES

- Solution économique
- Rapidité de mise en œuvre
- Masque les zones industrielles
- Choix des couleurs : bonne intégration au paysage ou aux bâtiments

REALISATION



Les écrans acoustiques AD Ingénierie sont destinés à protéger des zones sensibles des nuisances sonores provoquées par un équipement industriel. Les écrans ADEC peuvent être installés à l'intérieur comme à l'extérieur. Construits à partir d'une base standard en panneaux acoustiques absorbants, les écrans ADEC ont un affaiblissement compris entre -5dB et -20dB suivant les conditions du site.

La longueur des écrans peut être comprise entre quelques mètres à plusieurs centaines de mètres. Leur hauteur peut varier de 1 à plus de 10 m.

CARACTERISTIQUES

Les écrans peuvent être livrés en kit ou clé en main, fournis et posés. Ils sont calculés et dimensionnés selon les normes en vigueur et les contraintes climatiques propres au site : effort au vent.

DOCUMENTATION *suivant option

- Plan (Autocad ou Solid Works)
- Nomenclature
- Note de calcul mécanique
- Schema électrique*
- Note de calcul NV65 neige et vent
- Calcul de massif béton*

FOURNI POSE

Compris dans la fourniture d'écrans :

- Transport
- Manutention
- Montage

Les fouilles et les massifs bétons destinés à fixer les pieds des panneaux peuvent être réalisés par AD Ingénierie si nécessaire.

OPTION

- Option standards possibles :
- Portes
- Vitrage Sécurité
- Teinte RAL
- Panneaux acier aluminium inox
- Traitement particulier air salin